

УТВЕРЖДЕНО
приказом Федерального агентства
по техническому регулированию
и метрологии
от «5» марта 2021 г. №237

Регистрационный № 81064-21

Лист № 1
Всего листов 3

ОПИСАНИЕ ТИПА СРЕДСТВА ИЗМЕРЕНИЙ

Полуприцепы-цистерны SF3B38

Назначение средства измерений

Полуприцепы-цистерны SF3B38 (далее – ППЦ) предназначены для измерения объема, а также для транспортирования, временного хранения нефтепродуктов и проведения сливо-наливных операций.

Описание средства измерений

Принцип действия ППЦ основан на заполнении их нефтепродуктом до уровня налива, соответствующего определенному объему нефтепродукта. Слив нефтепродукта производится самотеком или через насос.

ППЦ состоят из теплоизолированной стальной сварной цистерны, имеющей в поперечном сечении круглую форму, установленной на шасси. Для гашения гидравлических ударов во время движения ППЦ оснащены волнорезами.

К верхней части обечайки корпуса ППЦ приварена заливная горловина с установленным указателем уровня налива. ППЦ являются транспортными мерами полной вместимости.

Технологическое оборудование предназначено для операций налива-слива и включает в себя:

- заливную горловину;
- указателем уровня;
- дыхательный клапан;
- рукава напорно-всасывающие;
- клапан донный;
- кран шаровой;
- съемная крышка горловины.

На боковых сторонах и сзади ППЦ имеется надпись «ОГНЕОПАСНО», знак с информационными табличками для обозначения транспортного средства, перевозящий опасный груз.

Общий вид полуприцепов-цистерн SF3B38 №№ X8ASF3B38L0000780, X8ASF3B38L0000785 представлен на рисунке 1.



Рисунок 1 – Общий вид полуприцепов-цистерн SF3B38

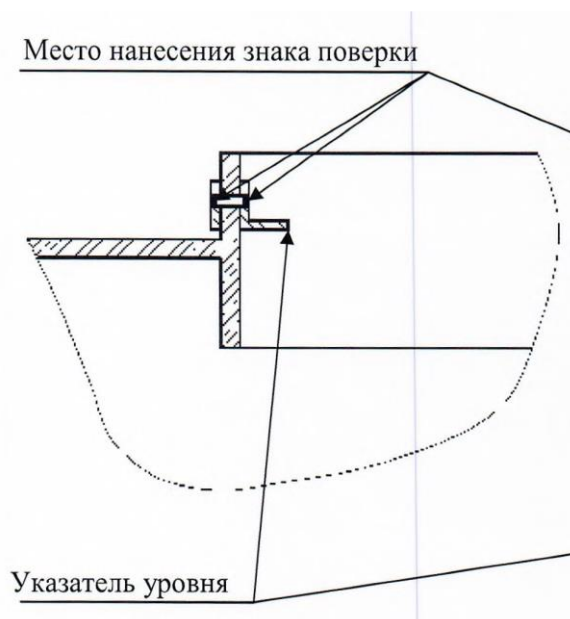


Рисунок 2 – Схема пломбировки от несанкционированного изменения уровня налива, обозначение места нанесения знака поверки

Программное обеспечение
отсутствует

Метрологические и технические характеристики

Таблица 1 – Метрологические и технические характеристики

Наименование характеристики	Значение
Номинальная вместимость, дм ³	38000
Пределы допускаемой относительной погрешности определения вместимости, %	±0,4
Разность между номинальной и действительной вместимостью, %, не более	±1,5
Снаряженная масса, кг, не более	8450
Температура окружающей среды при эксплуатации, °С	от минус 40 до плюс 45

Знак утверждения типа

наносится на титульные листы эксплуатационной документации типографическим способом

Комплектность средства измерений

Таблица 2 – Комплектность средства измерений

Наименование	Обозначение	Кол-во, шт
Полуприцеп-цистерна	SF3B38 зав. №№ X8ASF3B38L0000780, X8ASF3B38L0000785	2
Формуляр	SF3B38.1S-0000-33 ФО	2
Руководство по эксплуатации	-	1

Сведения о методиках (методах) измерений

приведены в эксплуатационном документе.

Нормативные документы, устанавливающие требования к полуприцепам-цистернам SF3B38

Приказ Росстандарта от 7 февраля 2018 г. №256 Об утверждении Государственной поверочной схемы для средств измерений массы и объема жидкости в потоке, объема жидкости и вместимости при статических измерениях, массового и объемного расхода жидкости.

ГОСТ 8.600-2011 Государственная система обеспечения единства измерений. Автоцистерны для жидких нефтепродуктов. Методика поверки

