

Приложение № 22  
к сведениям о типах средств  
измерений, прилагаемым  
к приказу Федерального агентства  
по техническому регулированию  
и метрологии  
от «31» декабря 2020 г. № 2338

Лист № 1  
Всего листов 15

## ОПИСАНИЕ ТИПА СРЕДСТВА ИЗМЕРЕНИЙ

Полуприцепы-цистерны ТЕХНИКС

### Назначение средства измерений

Полуприцепы-цистерны ТЕХНИКС (далее по тексту – ППЦ) предназначены для измерений объема нефтепродуктов.

### Описание средства измерений

Принцип действия ППЦ основан на заполнении их нефтепродуктом до указателя уровня налива, соответствующего определенному объему нефтепродукта. Слив нефтепродукта производится самотеком или через насос.

ППЦ состоят из сварной цистерны, имеющей в поперечном сечении круглую форму, установленной на шасси. ППЦ являются транспортными мерами полной вместимости (далее – ТМ). ППЦ может иметь от 1 до 5 секций в зависимости от заказа. Внутри секций имеются перегородки-волнорезы с отверстиями-лазами (для односекционных цистерн). Каждая секция цистерны оборудована заливной горловиной прямоугольной формы с установленным указателем уровня налива из металлического уголка. В верхней части цистерны может быть расположен расширительный короб, предназначенный для температурного расширения объема нефтепродуктов. Расширительный короб оснащен дыхательным клапаном для регулирования давления газового пространства в цистерне.

Технологическое оборудование предназначено для операций налива-слива нефтепродуктов и включает в себя:

- горловину с указателем уровня и воздухоотводящим устройством;
- воздухоотводящие устройства;
- съемную крышку горловины с заливным люком и дыхательным клапаном;
- клапан донный;
- клапан нижнего налива API адаптор;
- насос по дополнительному заказу.

ППЦ имеют следующие модели: 914101, 914102, 914103, 914201, 914202, 914203, 914204 которые отличаются геометрическими размерами и номинальной вместимостью, материалом изготовления цистерны.

Узел выдачи топлива устанавливается в ящике на раме шасси с левой, правой стороны, за кабиной водителя или в заднем отсеке и комплектуется счетчиками жидкости СЖ (номер в Федеральном информационном фонде по обеспечению единства измерений – (далее по тексту-госреестр) № 59916-15), счетчиками жидкости роторными TCS 700 (госреестр № 56154-14), счетчиками жидкости с овальными шестернями TechnoTech серии Т (госреестр № 72808-18). На боковых сторонах и сзади ППЦ имеют надпись «ОГНЕОПАСНО», знак ограничения скорости и знаки с информационными табличками для обозначения транспортного средства, перевозящего опасный груз.

ППЦ в зависимости от заказа могут иметь различные материалы исполнения цистерны:

А – корпус из сплава алюминия;

С1 – корпус из низколегированной стали;

С2 - из нержавеющей стали.

Общий вид ППЦ представлен на рисунке 1. Схема пломбирования от несанкционированного изменения положения указателя уровня налива, обозначение места нанесения знака поверки представлены на рисунке 2.

ППЦ имеют следующие модификации: ТЕХНИКС-ППЦ-914101-20.0, ТЕХНИКС-ППЦ-914101-20.5, ТЕХНИКС-ППЦ-914101-21.0, ТЕХНИКС-ППЦ-914101-21.5, ТЕХНИКС-ППЦ-914101-22.0, ТЕХНИКС-ППЦ-914101-22.5, ТЕХНИКС-ППЦ-914101-23.0, ТЕХНИКС-ППЦ-914101-23.5, ТЕХНИКС-ППЦ-914101-24.0, ТЕХНИКС-ППЦ-914101-24.5, ТЕХНИКС-ППЦ-914101-25.0, ТЕХНИКС-ППЦ-914101-25.5, ТЕХНИКС-ППЦ-914101-26.0, ТЕХНИКС-ППЦ-914101-26.5, ТЕХНИКС-ППЦ-914101-27.0, ТЕХНИКС-ППЦ-914101-27.5, ТЕХНИКС-ППЦ-914101-28.0, ТЕХНИКС-ППЦ-914101-28.5, ТЕХНИКС-ППЦ-914101-29.0, ТЕХНИКС-ППЦ-914101-29.5, ТЕХНИКС-ППЦ-914101-30.0, ТЕХНИКС-ППЦ-914102-30.5, ТЕХНИКС-ППЦ-914102-31.0, ТЕХНИКС-ППЦ-914102-31.5, ТЕХНИКС-ППЦ-914102-32.0, ТЕХНИКС-ППЦ-914102-32.5, ТЕХНИКС-ППЦ-914102-33.0, ТЕХНИКС-ППЦ-914102-33.5, ТЕХНИКС-ППЦ-914102-34.0, ТЕХНИКС-ППЦ-914102-34.5, ТЕХНИКС-ППЦ-914102-35.0, ТЕХНИКС-ППЦ-914102-35.5, ТЕХНИКС-ППЦ-914102-36.0, ТЕХНИКС-ППЦ-914102-36.5, ТЕХНИКС-ППЦ-914102-37.0, ТЕХНИКС-ППЦ-914102-37.5, ТЕХНИКС-ППЦ-914102-38.0, ТЕХНИКС-ППЦ-914102-38.5, ТЕХНИКС-ППЦ-914102-39.0, ТЕХНИКС-ППЦ-914103-39.5, ТЕХНИКС-ППЦ-914103-40.0, ТЕХНИКС-ППЦ-914201-20.0, ТЕХНИКС-ППЦ-914201-20.5, ТЕХНИКС-ППЦ-914201-21.0, ТЕХНИКС-ППЦ-914201-21.5, ТЕХНИКС-ППЦ-914201-22.0, ТЕХНИКС-ППЦ-914201-22.5, ТЕХНИКС-ППЦ-914201-23.0, ТЕХНИКС-ППЦ-914201-23.5, ТЕХНИКС-ППЦ-914201-24.0, ТЕХНИКС-ППЦ-914201-24.5, ТЕХНИКС-ППЦ-914201-25.0, ТЕХНИКС-ППЦ-914201-25.5, ТЕХНИКС-ППЦ-914201-26.0, ТЕХНИКС-ППЦ-914201-26.5, ТЕХНИКС-ППЦ-914201-27.0, ТЕХНИКС-ППЦ-914202-27.0, ТЕХНИКС-ППЦ-914202-27.5, ТЕХНИКС-ППЦ-914202-28.0, ТЕХНИКС-ППЦ-914202-28.5, ТЕХНИКС-ППЦ-914202-29.0, ТЕХНИКС-ППЦ-914202-29.5, ТЕХНИКС-ППЦ-914202-30.0, ТЕХНИКС-ППЦ-914203-30.0, ТЕХНИКС-ППЦ-914203-30.5, ТЕХНИКС-ППЦ-914203-31.0, ТЕХНИКС-ППЦ-914203-31.5, ТЕХНИКС-ППЦ-914203-32.0, ТЕХНИКС-ППЦ-914203-32.5, ТЕХНИКС-ППЦ-914203-33.0, ТЕХНИКС-ППЦ-914203-33.5, ТЕХНИКС-ППЦ-914203-34.0, ТЕХНИКС-ППЦ-914203-34.5, ТЕХНИКС-ППЦ-914203-35.0, ТЕХНИКС-ППЦ-914204-35.0, ТЕХНИКС-ППЦ-914204-35.5, ТЕХНИКС-ППЦ-914204-36.0, ТЕХНИКС-ППЦ-914204-36.5, ТЕХНИКС-ППЦ-914204-37.0, ТЕХНИКС-ППЦ-914204-37.5, ТЕХНИКС-ППЦ-914204-38.0.



Рисунок 1 – Общий вид ППЦ

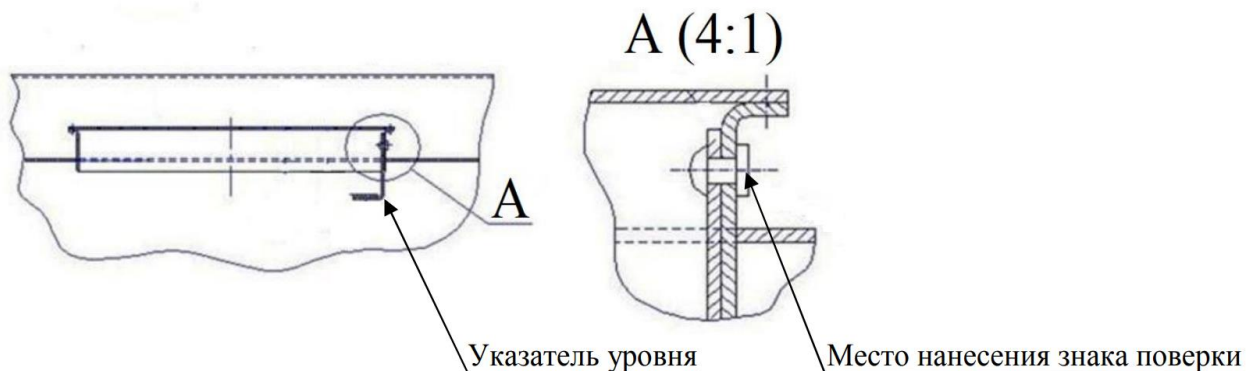


Рисунок 2 – Схема пломбирования от несанкционированного изменения положения указателя уровня налива, обозначение места нанесения знака поверки.

**Программное обеспечение**  
отсутствует.

**Метрологические и технические характеристики**

Таблица 1 – Метрологические характеристики

Наименование характеристики	Значение		
	ТЕХНИКС-ППЦ-914101-20.0	ТЕХНИКС-ППЦ-914101-20.5	ТЕХНИКС-ППЦ-914101-21.0
Номинальная вместимость, м <sup>3</sup>	20,0	20,5	21,0

Таблица 2 – Метрологические характеристики

Наименование характеристики	Значение		
	ТЕХНИКС-ППЦ-914101-21.5	ТЕХНИКС-ППЦ-914101-22.0	ТЕХНИКС-ППЦ-914101-22.5
Номинальная вместимость, м <sup>3</sup>	21,5	22,0	22,5

Таблица 3 – Метрологические характеристики

Наименование характеристики	Значение		
	ТЕХНИКС-ППЦ-914101-23.0	ТЕХНИКС-ППЦ-914101-23.5	ТЕХНИКС-ППЦ-914101-24.0
Номинальная вместимость, м <sup>3</sup>	23,0	23,5	24,0

Таблица 4 – Метрологические характеристики

Наименование характеристики	Значение		
	ТЕХНИКС-ППЦ-914101-24.5	ТЕХНИКС-ППЦ-914101-25.0	ТЕХНИКС-ППЦ-914101-25.5
Номинальная вместимость, м <sup>3</sup>	24,5	25,0	25,5

Таблица 5 – Метрологические характеристики

Наименование характеристики	Значение		
	ТЕХНИКС-ППЦ-914101-26.0	ТЕХНИКС-ППЦ-914101-26.5	ТЕХНИКС-ППЦ-914101-27.0
Номинальная вместимость, м <sup>3</sup>	26,0	26,5	27,0

Таблица 6 – Метрологические характеристики

Наименование характеристики	Значение		
	ТЕХНИКС-ППЦ-914101-27.5	ТЕХНИКС-ППЦ-914101-28.0	ТЕХНИКС-ППЦ-914101-28.5
Номинальная вместимость, м <sup>3</sup>	27,5	28,0	28,5

Таблица 7 – Метрологические характеристики

Наименование характеристики	Значение		
	ТЕХНИКС-ППЦ-914101-29.0	ТЕХНИКС-ППЦ-914101-29.5	ТЕХНИКС-ППЦ-914101-30.0
Номинальная вместимость, м <sup>3</sup>	29,0	29,5	30,0

Таблица 8 – Метрологические характеристики

Наименование характеристики	Значение		
	ТЕХНИКС-ППЦ-914102-30.5	ТЕХНИКС-ППЦ-914102-31.0	ТЕХНИКС-ППЦ-914102-31.5
Номинальная вместимость, м <sup>3</sup>	30,5	31,0	31,5

Таблица 9 – Метрологические характеристики

Наименование характеристики	Значение		
	ТЕХНИКС-ППЦ-914102-32.0	ТЕХНИКС-ППЦ-914102-32.5	ТЕХНИКС-ППЦ-914102-33.0
Номинальная вместимость, м <sup>3</sup>	32,0	32,5	33,0

Таблица 10 – Метрологические характеристики

Наименование характеристики	Значение		
	ТЕХНИКС-ППЦ-914102-33.5	ТЕХНИКС-ППЦ-914102-34.0	ТЕХНИКС-ППЦ-914102-34.5
Номинальная вместимость, м <sup>3</sup>	33,5	34,0	34,5

Таблица 11 – Метрологические характеристики

Наименование характеристики	Значение		
	ТЕХНИКС-ППЦ-914102-35.0	ТЕХНИКС-ППЦ-914102-35.5	ТЕХНИКС-ППЦ-914102-36.0
Номинальная вместимость, м <sup>3</sup>	35,0	35,5	36,0

Таблица 12 – Метрологические характеристики

Наименование характеристики	Значение		
	ТЕХНИКС-ППЦ-914102-36.5	ТЕХНИКС-ППЦ-914102-37.0	ТЕХНИКС-ППЦ-914102-37.5
Номинальная вместимость, м <sup>3</sup>	36,5	37,0	37,5

Таблица 13 – Метрологические характеристики

Наименование характеристики	Значение		
	ТЕХНИКС-ППЦ-914102-38.0	ТЕХНИКС-ППЦ-914102-38.5	ТЕХНИКС-ППЦ-914102-39.0
Номинальная вместимость, м <sup>3</sup>	38,0	38,5	39,0

Таблица 14 – Метрологические характеристики

Наименование характеристики	Значение	
	ТЕХНИКС-ППЦ-914103-39.5	ТЕХНИКС-ППЦ-914103-40.0
Номинальная вместимость, м <sup>3</sup>	39,5	40,0

Таблица 15 – Метрологические характеристики

Наименование характеристики	Значение		
	ТЕХНИКС-ППЦ-914201-20.0	ТЕХНИКС-ППЦ-914201-20.5	ТЕХНИКС-ППЦ-914201-21.0
Номинальная вместимость, м <sup>3</sup>	20,0	20,5	21,0

Таблица 16 – Метрологические характеристики

Наименование характеристики	Значение		
	ТЕХНИКС-ППЦ-914201-21.5	ТЕХНИКС-ППЦ-914201-22.0	ТЕХНИКС-ППЦ-914201-22.5
Номинальная вместимость, м <sup>3</sup>	21,5	22,0	22,5

Таблица 17 – Метрологические характеристики

Наименование характеристики	Значение		
	ТЕХНИКС-ППЦ-914201-23.0	ТЕХНИКС-ППЦ-914201-23.5	ТЕХНИКС-ППЦ-914201-24.0
Номинальная вместимость, м <sup>3</sup>	23,0	23,5	24,0

Таблица 18 – Метрологические характеристики

Наименование характеристики	Значение		
	ТЕХНИКС-ППЦ-914201-24.5	ТЕХНИКС-ППЦ-914201-25.0	ТЕХНИКС-ППЦ-914201-25.5
Номинальная вместимость, м <sup>3</sup>	24,5	25,0	25,5

Таблица 19 – Метрологические характеристики

Наименование характеристики	Значение		
	ТЕХНИКС-ППЦ-914201-26.0	ТЕХНИКС-ППЦ-914201-26.5	ТЕХНИКС-ППЦ-914201-27.0
Номинальная вместимость, м <sup>3</sup>	26,0	26,5	27,0

Таблица 20 – Метрологические характеристики

Наименование характеристики	Значение		
	ТЕХНИКС-ППЦ-914202-27.0	ТЕХНИКС-ППЦ-914202-27.5	ТЕХНИКС-ППЦ-914202-28.0
Номинальная вместимость, м <sup>3</sup>	27,0	27,5	28,0

Таблица 21 – Метрологические характеристики

Наименование характеристики	Значение		
	ТЕХНИКС-ППЦ-914202-28.5	ТЕХНИКС-ППЦ-914202-29.0	ТЕХНИКС-ППЦ-914202-29.5
Номинальная вместимость, м <sup>3</sup>	28,5	29,0	29,5

Таблица 22 – Метрологические характеристики

Наименование характеристики	Значение		
		ТЕХНИКС-ППЦ-914202-30.0	
Номинальная вместимость, м <sup>3</sup>	30,0		

Таблица 23 – Метрологические характеристики

Наименование характеристики	Значение		
		ТЕХНИКС-ППЦ-914203-30.0	ТЕХНИКС-ППЦ-914203-30.5
Номинальная вместимость, м <sup>3</sup>	30,0	30,5	31,0

Таблица 24 – Метрологические характеристики

Наименование характеристики	Значение		
		ТЕХНИКС-ППЦ-914203-31.5	ТЕХНИКС-ППЦ-914203-32.0
Номинальная вместимость, м <sup>3</sup>	31,5	32,0	32,5

Таблица 25 – Метрологические характеристики

Наименование характеристики	Значение		
		ТЕХНИКС-ППЦ-914203-33.0	ТЕХНИКС-ППЦ-914203-33.5
Номинальная вместимость, м <sup>3</sup>	33,0	33,5	34,0

Таблица 26 – Метрологические характеристики

Наименование характеристики	Значение		
		ТЕХНИКС-ППЦ-914203-34.5	ТЕХНИКС-ППЦ-914203-35.0
Номинальная вместимость, м <sup>3</sup>	34,5	35,0	

Таблица 27 – Метрологические характеристики

Наименование характеристики	Значение		
		ТЕХНИКС-ППЦ-914204-35.0	ТЕХНИКС-ППЦ-914204-35.5
Номинальная вместимость, м <sup>3</sup>	35,0	35,5	36,0

Таблица 28 – Метрологические характеристики

Наименование характеристики	Значение		
		ТЕХНИКС-ППЦ-914204-36.5	ТЕХНИКС-ППЦ-914204-37.0
Номинальная вместимость, м <sup>3</sup>	36,5	37,0	37,5

Таблица 29 – Метрологические характеристики

Наименование характеристики	Значение		
		ТЕХНИКС-ППЦ-914204-38.0	
Номинальная вместимость, м <sup>3</sup>	38,0		

Таблица 30 – Метрологические характеристики

Пределы допускаемой относительной погрешности ТМ, %	±0,4
Разность между номинальной и действительной вместимостью, %, не более	±1,5
Пределы допускаемой относительной погрешности счетчика для ППЦ, %	±0,5
Минимальная доза отпуска, дм <sup>3</sup>	50

Таблица 31 – Технические характеристики

Наименование характеристики	Значение		
	ТЕХНИКС-ППЦ-914101-20.0	ТЕХНИКС-ППЦ-914101-20.5	ТЕХНИКС-ППЦ-914101-21.0
Снаряженная масса, кг, не более, для исполнения:			
-А	6600	6613	6626
-С1	6600	6632	6664
-С2	6600	6633	6666
Длина, мм, не более	9340	9340	9340
Ширина, мм, не более	2550	2550	2550
Высота, мм, не более	3560	3560	3560

Таблица 32 – Технические характеристики

Наименование характеристики	Значение		
	ТЕХНИКС-ППЦ-914101-21.5	ТЕХНИКС-ППЦ-914101-22.0	ТЕХНИКС-ППЦ-914101-22.5
Снаряженная масса, кг, не более, для исполнения:			
-А	6639	6652	6665
-С1	6696	6728	6760
-С2	6699	6732	6765
Длина, мм, не более	9340	9340	9340
Ширина, мм, не более	2550	2550	2550
Высота, мм, не более	3560	3560	3560

Таблица 33 – Технические характеристики

Наименование характеристики	Значение		
	ТЕХНИКС-ППЦ-914101-23.0	ТЕХНИКС-ППЦ-914101-23.5	ТЕХНИКС-ППЦ-914101-24.0
Снаряженная масса, кг, не более, для исполнения:			
-А	6678	6691	6704
-С1	6792	6824	6856
-С2	6797	6830	6863
Длина, мм, не более	9340	9340	9340
Ширина, мм, не более	2550	2550	2550
Высота, мм, не более	3560	3560	3560

Таблица 34 – Технические характеристики

Наименование характеристики	Значение		
	ТЕХНИКС-ППЦ-914101-24.5	ТЕХНИКС-ППЦ-914101-25.0	ТЕХНИКС-ППЦ-914101-25.5
Снаряженная масса, кг, не более, для исполнения:			
-А	6717	6730	6743
-С1	6888	6920	6952
-С2	6896	6929	6962
Длина, мм, не более	9340	9340	9340
Ширина, мм, не более	2550	2550	2550
Высота, мм, не более	3560	3560	3560

Таблица 35 – Технические характеристики

Наименование характеристики	Значение		
	ТЕХНИКС-ППЦ-914101-26.0	ТЕХНИКС-ППЦ-914101-26.5	ТЕХНИКС-ППЦ-914101-27.0
Снаряженная масса, кг, не более, для исполнения:			
-А	6756	6769	6782
-С1	6984	7016	7048
-С2	6995	7028	7061
Длина, мм, не более	9340	9340	9340
Ширина, мм, не более	2550	2550	2550
Высота, мм, не более	3560	3560	3560

Таблица 36 – Технические характеристики

Наименование характеристики	Значение		
	ТЕХНИКС-ППЦ-914101-27.5	ТЕХНИКС-ППЦ-914101-28.0	ТЕХНИКС-ППЦ-914101-28.5
Снаряженная масса, кг, не более, для исполнения:			
-А	6795	6808	6821
-С1	7080	7112	7144
-С2	7094	7127	7160
Длина, мм, не более	9340	9340	9340
Ширина, мм, не более	2550	2550	2550
Высота, мм, не более	3560	3560	3560

Таблица 37 – Технические характеристики

Наименование характеристики	Значение		
	ТЕХНИКС-ППЦ-914101-29.0	ТЕХНИКС-ППЦ-914101-29.5	ТЕХНИКС-ППЦ-914101-30.0
Снаряженная масса, кг, не более, для исполнения:			
-А	6834	6847	6860



-С1	7176	7178	7210
-С2	7193	7226	7259
Длина, мм, не более	9340	9340	9340
Ширина, мм, не более	2550	2550	2550
Высота, мм, не более	3560	3560	3560

Таблица 38 – Технические характеристики

Наименование характеристики	Значение		
	ТЕХНИКС-ППЦ-914102-30.5	ТЕХНИКС-ППЦ-914102-31.0	ТЕХНИКС-ППЦ-914102-31.5
Снаряженная масса, кг, не более, для исполнения:			
-А	6873	6884	6897
-С1	7242	7274	7306
-С2	7292	7325	7358
Длина, мм, не более	10980	10980	10980
Ширина, мм, не более	2550	2550	2550
Высота, мм, не более	3560	3560	3560

Таблица 39 – Технические характеристики

Наименование характеристики	Значение		
	ТЕХНИКС-ППЦ-914102-32.0	ТЕХНИКС-ППЦ-914102-32.5	ТЕХНИКС-ППЦ-914102-33.0
Снаряженная масса, кг, не более, для исполнения:			
-А	6910	6923	6936
-С1	7338	7370	7402
-С2	7391	7424	7457
Длина, мм, не более	10980	10980	10980
Ширина, мм, не более	2550	2550	2550
Высота, мм, не более	3560	3560	3560

Таблица 40 – Технические характеристики

Наименование характеристики	Значение		
	ТЕХНИКС-ППЦ-914102-33.5	ТЕХНИКС-ППЦ-914102-34.0	ТЕХНИКС-ППЦ-914102-34.5
Снаряженная масса, кг, не более, для исполнения:			
-А	6949	6962	6975
-С1	7434	7466	7498
-С2	7490	7523	7556
Длина, мм, не более	10980	10980	10980
Ширина, мм, не более	2550	2550	2550
Высота, мм, не более	3560	3560	3560

Таблица 41 – Технические характеристики

Наименование характеристики	Значение		
	ТЕХНИКС-ППЦ-914102-35.0	ТЕХНИКС-ППЦ-914102-35.5	ТЕХНИКС-ППЦ-914102-36.0
Снаряженная масса, кг, не более, для исполнения:			

-А	6988	7001	7014
-С1	7530	7562	7594
-С2	7589	7622	7655
Длина, мм, не более	10980	10980	10980
Ширина, мм, не более	2550	2550	2550
Высота, мм, не более	3560	3560	3560

Таблица 42 – Технические характеристики

Наименование характеристики	Значение		
	ТЕХНИКС-ППЦ-914102-36.5	ТЕХНИКС-ППЦ-914102-37.0	ТЕХНИКС-ППЦ-914102-37.5
Снаряженная масса, кг, не более, для исполнения:			
-А	7027	7040	7053
-С1	7626	7658	7690
-С2	7688	7721	7754
Длина, мм, не более	10980	10980	10980
Ширина, мм, не более	2550	2550	2550
Высота, мм, не более	3560	3560	3560

Таблица 43 – Технические характеристики

Наименование характеристики	Значение		
	ТЕХНИКС-ППЦ-914102-38.0	ТЕХНИКС-ППЦ-914102-38.5	ТЕХНИКС-ППЦ-914102-39.0
Снаряженная масса, кг, не более, для исполнения:			
-А	7066	7079	7092
-С1	7722	7754	7786
-С2	7787	7820	7853
Длина, мм, не более	10980	12350	12350
Ширина, мм, не более	2550	2550	2550
Высота, мм, не более	3560	3560	3560

Таблица 44 – Технические характеристики

Наименование характеристики	Значение	
	ТЕХНИКС-ППЦ-914103-39.5	ТЕХНИКС-ППЦ-914103-40.0
Снаряженная масса, кг, не более, для исполнения:		
-А	7105	7118
-С1	7818	7850
-С2	7886	7919
Длина, мм, не более	12350	12350
Ширина, мм, не более	2550	2550
Высота, мм, не более	3560	3560

Таблица 45 – Технические характеристики

Наименование характеристики	Значение		
	ТЕХНИКС-ППЦ-914201-20.0	ТЕХНИКС-ППЦ-914201-20.5	ТЕХНИКС-ППЦ-914201-21.0
Снаряженная масса, кг, не			

более, для исполнения:			
-А	7100	7113	7126
-С1	7100	7132	7164
-С2	7100	7133	7166
Длина, мм, не более	10500	10500	10500
Ширина, мм, не более	2550	2550	2550
Высота, мм, не более	3560	3560	3560

Таблица 46 – Технические характеристики

Наименование характеристики	Значение		
	ТЕХНИКС-ППЦ-914201-21.5	ТЕХНИКС-ППЦ-914201-22.0	ТЕХНИКС-ППЦ-914201-22.5
Снаряженная масса, кг, не более, для исполнения:			
-А	7139	7152	7165
-С1	7196	7228	7260
-С2	7199	7232	7265
Длина, мм, не более	10500	10500	10500
Ширина, мм, не более	2550	2550	2550
Высота, мм, не более	3560	3560	3560

Таблица 47 – Технические характеристики

Наименование характеристики	Значение		
	ТЕХНИКС-ППЦ-914201-23.0	ТЕХНИКС-ППЦ-914201-23.5	ТЕХНИКС-ППЦ-914201-24.0
Снаряженная масса, кг, не более, для исполнения:			
-А	7178	7191	7204
-С1	7292	7324	7356
-С2	7298	7331	7364
Длина, мм, не более	10500	10500	10500
Ширина, мм, не более	2550	2550	2550
Высота, мм, не более	3560	3560	3560

Таблица 48 – Технические характеристики

Наименование характеристики	Значение		
	ТЕХНИКС-ППЦ-914201-24.5	ТЕХНИКС-ППЦ-914201-25.0	ТЕХНИКС-ППЦ-914201-25.5
Снаряженная масса, кг, не более, для исполнения:			
-А	7217	7230	7243
-С1	7388	7420	7452
-С2	7397	7430	7463
Длина, мм, не более	10500	10500	10500
Ширина, мм, не более	2550	2550	2550
Высота, мм, не более	3560	3560	3560

Таблица 49 – Технические характеристики

Наименование характеристики	Значение		
	ТЕХНИКС-ППЦ-914201-26.0	ТЕХНИКС-ППЦ-914201-26.5	ТЕХНИКС-ППЦ-914201-27.0

Снаряженная масса, кг, не более, для исполнения:			
-А	7256	7269	7282
-С1	7484	7516	7548
-С2	7496	7529	7562
Длина, мм, не более	10500	10500	10500
Ширина, мм, не более	2550	2550	2550
Высота, мм, не более	3560	3560	3560

Таблица 50 – Технические характеристики

Наименование характеристики	Значение		
	ТЕХНИКС-ППЦ-914202-27.0	ТЕХНИКС-ППЦ-914202-27.5	ТЕХНИКС-ППЦ-914202-28.0
Снаряженная масса, кг, не более, для исполнения:			
-А	7295	7308	7321
-С1	7580	7612	7644
-С2	7595	7628	7661
Длина, мм, не более	10500	10500	10500
Ширина, мм, не более	2550	2550	2550
Высота, мм, не более	3560	3560	3560

Таблица 51 – Технические характеристики

Наименование характеристики	Значение		
	ТЕХНИКС-ППЦ-914202-28.5	ТЕХНИКС-ППЦ-914202-29.0	ТЕХНИКС-ППЦ-914202-29.5
Снаряженная масса, кг, не более, для исполнения:			
-А	7334	7347	7360
-С1	7676	7708	7740
-С2	7694	7727	7760
Длина, мм, не более	10500	10500	10500
Ширина, мм, не более	2550	2550	2550
Высота, мм, не более	3560	3560	3560

Таблица 52 – Технические характеристики

Наименование характеристики	Значение		
	ТЕХНИКС-ППЦ-914202-30.0		
Снаряженная масса, кг, не более, для исполнения:			
-А		7373	
-С1		7772	
-С2		7793	
Длина, мм, не более		10500	
Ширина, мм, не более		2550	
Высота, мм, не более		3560	

Таблица 53 – Технические характеристики

Наименование характеристики	Значение		
	ТЕХНИКС-ППЦ-914203-30.0	ТЕХНИКС-ППЦ-914203-30.5	ТЕХНИКС-ППЦ-914203-31.0

Снаряженная масса, кг, не более, для исполнения:			
-А	7373	7386	7399
-С1	7772	7804	7836
-С2	7793	7826	7859
Длина, мм, не более	10500	10500	10500
Ширина, мм, не более	2550	2550	2550
Высота, мм, не более	3560	3560	3560

Таблица 54 – Технические характеристики

Наименование характеристики	Значение		
	ТЕХНИКС-ППЦ-914203-31.5	ТЕХНИКС-ППЦ-914203-32.0	ТЕХНИКС-ППЦ-914203-32.5
Снаряженная масса, кг, не более, для исполнения:			
-А	7412	7425	7438
-С1	7868	7900	7932
-С2	7892	7925	7958
Длина, мм, не более	10500	10500	10500
Ширина, мм, не более	2550	2550	2550
Высота, мм, не более	3560	3560	3560

Таблица 55 – Технические характеристики

Наименование характеристики	Значение		
	ТЕХНИКС-ППЦ-914203-33.0	ТЕХНИКС-ППЦ-914203-33.5	ТЕХНИКС-ППЦ-914203-34.0
Снаряженная масса, кг, не более, для исполнения:			
-А	7451	7464	7477
-С1	7964	7996	8028
-С2	7991	8024	8057
Длина, мм, не более	10500	10500	10500
Ширина, мм, не более	2550	2550	2550
Высота, мм, не более	3560	3560	3560

Таблица 56 – Технические характеристики

Наименование характеристики	Значение	
	ТЕХНИКС-ППЦ-914203-34.5	ТЕХНИКС-ППЦ-914203-35.0
Снаряженная масса, кг, не более, для исполнения:		
-А	7490	7503
-С1	8060	8092
-С2	8090	8123
Длина, мм, не более	10500	10500
Ширина, мм, не более	2550	2550
Высота, мм, не более	3560	3560

Таблица 57 – Технические характеристики

Наименование характеристики	Значение
-----------------------------	----------

	ТЕХНИКС-ППЦ-914204-35.0	ТЕХНИКС-ППЦ-914204-35.5	ТЕХНИКС-ППЦ-914204-36.0
Снаряженная масса, кг, не более, для исполнения:			
-А	7516	7529	7542
-С1	8124	8156	8188
-С2	8156	8189	8222
Длина, мм, не более	12400	12400	12400
Ширина, мм, не более	2550	2550	2550
Высота, мм, не более	3560	3560	3560

Таблица 58 – Технические характеристики

Наименование характеристики	Значение		
	ТЕХНИКС-ППЦ-914204-36.5	ТЕХНИКС-ППЦ-914204-37.0	ТЕХНИКС-ППЦ-914204-37.5
Снаряженная масса, кг, не более, для исполнения:			
-А	7555	7568	7581
-С1	8220	8252	8284
-С2	8255	8288	8321
Длина, мм, не более	12400	12400	12400
Ширина, мм, не более	2550	2550	2550
Высота, мм, не более	3560	3560	3560

Таблица 59 – Технические характеристики

Наименование характеристики	Значение
	ТЕХНИКС-ППЦ-914204-38.0
Снаряженная масса, кг, не более, для исполнения:	
-А	7594
-С1	8316
-С2	8354
Длина, мм, не более	12400
Ширина, мм, не более	2550
Высота, мм, не более	3560

Таблица 60 – Технические характеристики

Наименование характеристики	Значение
Условия эксплуатации:	
Диапазон температуры окружающего воздуха, °С	от -50 до +50
Атмосферное давление, кПа	от 84 до 106,7
Кинематическая вязкость нефтепродуктов, сСт	от 0,55 до 6,0

### Знак утверждения типа

наносится на маркировочную табличку методом лазерной гравировки и на титульные листы руководства по эксплуатации типографским способом.

### Комплектность средства измерений

Таблица 61 – Комплектность средства измерений

Наименование	Обозначение	Количество
--------------	-------------	------------

Полуприцеп-цистерна	ТЕХНИКС	1 шт.
Запасные части, инструменты и принадлежности	-	1 шт.
Руководство по эксплуатации	РЭ	1 экз.

### **Поверка**

осуществляется по документу ГОСТ 8.600-2011 «ГСИ. Автоцистерны для жидких нефтепродуктов. Методика поверки».

Основные средства поверки:

Мерники эталонные 2-го разряда в соответствии с приказом Росстандарта от 07.02.2018г. № 256 (часть 3), вместимостью 10, 100, 1000 и 2000 м<sup>3</sup>.

Допускается применение аналогичных средств поверки, обеспечивающих определение метрологических характеристик поверяемых СИ с требуемой точностью.

Знак поверки наносится в соответствии с рисунком 2 и на свидетельство о поверке.

### **Сведения о методиках (методах) измерений**

отсутствуют

### **Нормативные и технические документы, устанавливающие требования к полуприцепам-цистернам ТЕХНИКС**

Приказ Росстандарта от 07.02.2018 г. № 256 Об утверждении Государственной поверочной схемы для средств измерения массы и объема жидкости в потоке, объема жидкости и вместимости при статических измерениях, массового и объемного расхода жидкости (Часть 3)

ТУ 292023-001-98644568-2018 Полуприцепы-цистерны ТЕХНИКС. Технические условия

### **Изготовитель**

Общество с ограниченной ответственностью «ТЕХНИКС» («ООО «ТЕХНИКС»)

ИНН 7813371692

Адрес: 196626, г. Санкт-Петербург, п. Шушары, ул. Ленина, д. 1А

Тел./факс: +7-921-948-09-88

Web-Сайт: <https://tehnikspb.ru>

E-mail: [bts3107@yandex.ru](mailto:bts3107@yandex.ru)

### **Испытательный центр**

Общество с ограниченной ответственностью «ПРОММАШ ТЕСТ»

(ООО «ПРОММАШ ТЕСТ»)

Адрес: 119530, г. Москва, Очаковское ш., д. 34, пом. VII, комн. 6

Тел.: +7 (495) 481-33-80

E-mail: [info@prommashtest.ru](mailto:info@prommashtest.ru)

Регистрационный номер RA.RU.312126 в Реестре аккредитованных лиц в области обеспечения единства измерений Росаккредитации