

УТВЕРЖДЕНО
приказом Федерального агентства
по техническому регулированию
и метрологии
от «22» июля 2022 г. №1775

Регистрационный № 86232-22

Лист № 1
Всего листов 4

ОПИСАНИЕ ТИПА СРЕДСТВА ИЗМЕРЕНИЙ

Мерник металлический технический 1-го класса Г4-ВИЦ-1000

Назначение средства измерений

Мерник металлический технический 1-го класса Г4-ВИЦ-1000 (далее - мерник) предназначен для измерений объема жидкости.

Описание средства измерений

Мерник изготовлен в модификации Г4-ВИЦ-1000.

Принцип действия мерника основан на заполнении или сливе из него жидкости и предназначен для измерения жидкости в объеме полной вместимости.

Мерник состоит из стального резервуара с эллиптическими днищами, имеющего форму цилиндра, установленного на опоры в горизонтальном положении при помощи отвеса. Угол наклона к горизонтальной плоскости составляет не менее 3°, что обеспечивает полный слив измеряемой жидкости. Мерник имеет вертикальную горловину, закрытую герметичной крышкой, оборудованную устройством для сообщения внутренней полости мерника с атмосферой, патрубками наливной и переливной трубы и двумя смотровыми окнами диаметрально расположенными друг против друга. На переднем смотровом окне горловины укреплен шкальная пластина с отметкой номинальной вместимости. Наливная труба горловины служит для донного налива жидкости, а переливная труба для поддержания уровня жидкости на отметке, соответствующей номинальной вместимости. Крышка горловины снабжена термометром сопротивления для снятия показаний температуры жидкости.

Мерник имеет краны для отбора проб, указатель уровня со стеклянной трубкой для контроля за наполнением мерника. В нижней точке внутренней поверхности мерника имеется патрубок с краном для слива жидкости.

Заводской номер нанесен на маркировочную табличку ударным способом.

Общий вид мерника и схема пломбировки от несанкционированного доступа, обозначение места нанесения знака поверки представлены на рисунке 1.

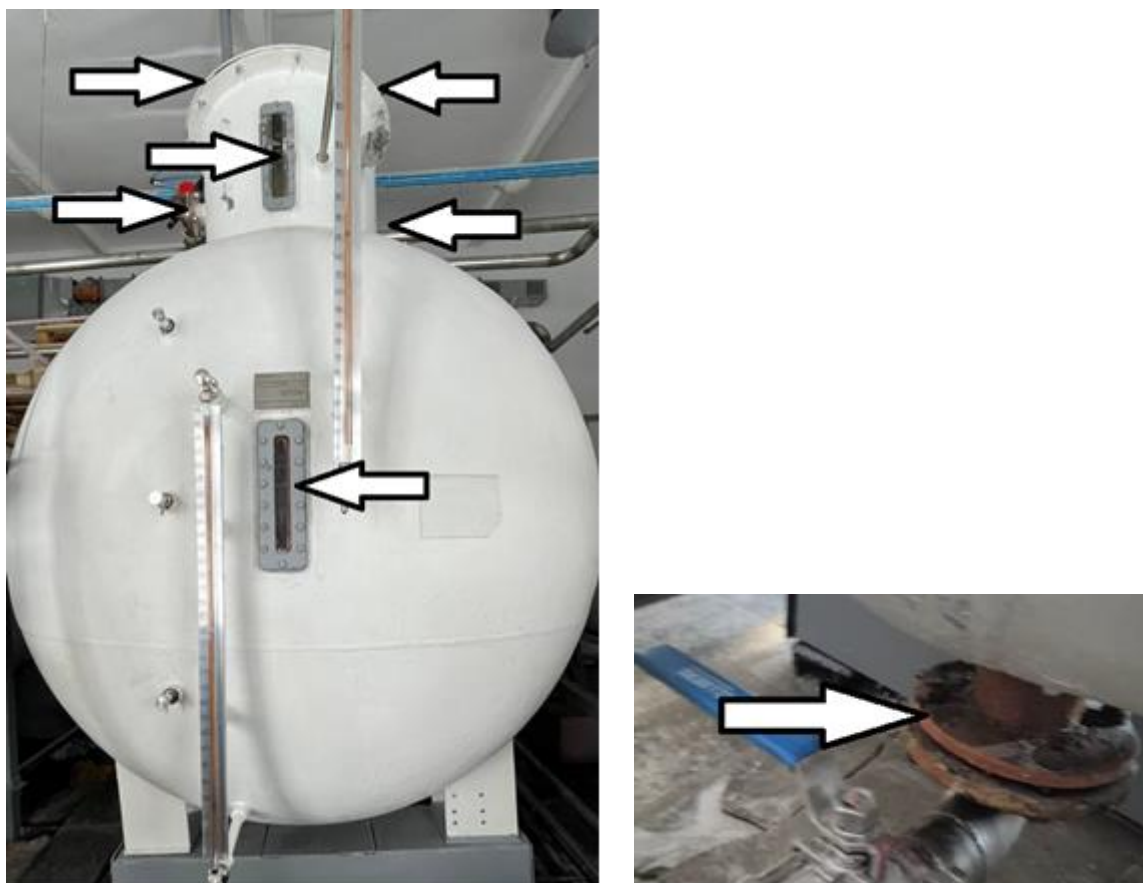


Рисунок 1 – Общий вид мерника металлического технического 1-го класса Г4-ВИЦ-1000 и схема пломбировки от несанкционированного доступа, обозначение места нанесения знака поверки.

Знак поверки наносится на следующие пломбы:

- пломба, ограничивающая доступ к крану сливному;
- пломба, ограничивающая доступ к смотровым окнам;
- пломба, ограничивающая доступ к наливной трубе;
- пломба, ограничивающая доступ к люку горловины;
- пломба, ограничивающая доступ к переливной трубе.

Метрологические и технические характеристики

Таблица 1 – Метрологические характеристики

| Наименование характеристики | Значение |
|---|----------|
| Номинальная вместимость, дм ³ | 10000 |
| Пределы допускаемой относительной погрешности при температуре +20 °С от номинального значения полной вместимости, % | ±0,2 |
| Класс по ГОСТ 8.633-2013 | 1 |

Таблица 2 – Основные технические характеристики

| Наименование характеристики | Значение |
|----------------------------------|------------------|
| Габаритные размеры, мм, не более | |
| - длина | 3400 |
| - диаметр 1 | 2000 |
| - диаметр 2 | 2000 |
| Условия эксплуатации: | |
| температура окружающей среды, °С | от - 30 до + 40 |
| относительная влажность, % | от 30 до 80 |
| атмосферное давление, кПа | от 84,0 до 106,7 |

Знак утверждения типа

наносится на титульный лист паспорта печатным способом.

Комплектность средства измерений

Таблица 3 – Комплектность средства измерений

| Наименование | Обозначение | Количество |
|--|-------------|------------|
| Мерник металлический технический 1 класса зав. № 704 | Г4-ВИЦ-1000 | 1 шт. |
| Паспорт | | 1 шт. |

Сведения о методиках (методах) измерений

приведены в разделе 9 паспорта.

Нормативные документы, устанавливающие требования к средству измерений

Приказ Росстандарта от 7 декабря 2018 г. № 256 «Об утверждении Государственной поверочной схемы для средств измерения массы и объема жидкости в потоке, объема жидкости и вместимости при статических измерениях, массового и объемного расхода жидкости»

Правообладатель

Шебекинский машиностроительный завод

Адрес: Белгородская обл., г. Шебекино, ул. Октябрьская, д. 11

Изготовитель

Шебекинский машиностроительный завод (изготовлен в 1972 г.)

Адрес: Белгородская обл., г. Шебекино, ул. Октябрьская, д. 11

Испытательный центр

Федеральное государственное бюджетное учреждение «Всероссийский научно-исследовательский институт метрологической службы» (ФГБУ «ВНИИМС»)

Адрес: 119361, г. Москва, ул. Озерная, д. 46

Телефон/факс: +7 (495) 437-55-77 / 437-56-66

E-mail: office@vniims.ru

Web-сайт: <http://www.vniims.ru>

Уникальный номер записи об аккредитации в реестре аккредитованных лиц 30004-13

