

УТВЕРЖДЕНО
приказом Федерального агентства
по техническому регулированию
и метрологии
от «23» июля 2021 г. № 1468

Регистрационный № 82357-21

Лист № 1
Всего листов 3

ОПИСАНИЕ ТИПА СРЕДСТВА ИЗМЕРЕНИЙ

Секундомеры электронные VA-SW01

Назначение средства измерений

Секундомеры электронные VA-SW01 (далее – секундомеры) предназначены для измерений длительности интервалов времени, воспроизведения двадцатичетырёхчасовой шкалы времени.

Описание средства измерений

Секундомеры – электронные приборы с автономным источником питания и жидкокристаллическим индикатором (ЖКИ).

Принцип действия секундомеров основан на делении частоты, задаваемой опорным кварцевым генератором, и счёте импульсов с выхода делителя частоты. Микропроцессор обеспечивает функционирование секундомера в различных режимах работы и вывод измерительной информации на ЖКИ.

Конструктивно секундомеры выполнены в виде пластикового корпуса с ЖКИ. Управление режимами осуществляется с помощью четырёх кнопок, расположенных на корпусе секундомера.

Секундомеры обеспечивают работу в двух режимах – «секундомер» и «часы».

В режиме «секундомер» производится измерение интервалов времени в диапазоне от 0,01 с до 23 мин 59,99 с с дискретностью отсчёта 0,01 с, считывание и «обнуление» результатов измерений.

В режиме «часы» выполняется воспроизведение двадцатичетырёхчасовой шкалы времени в часах, минутах и секундах.

Нанесение знака поверки на секундомер не предусмотрено.

Общий вид секундомеров, схема пломбировки от несанкционированного доступа, обозначение места нанесения знака утверждения типа и нанесения серийного номера, идентифицирующего каждый экземпляр СИ, представлены на рисунке 1.

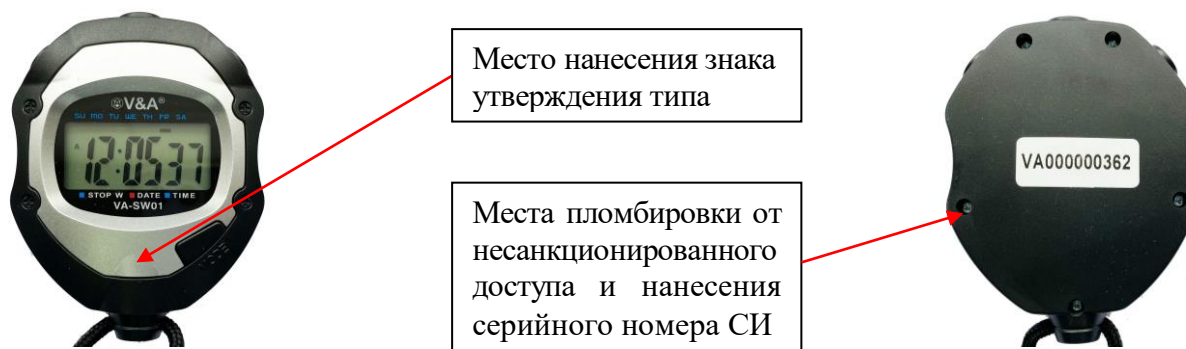


Рисунок 1 – Общий вид средства измерений

Программное обеспечение
отсутствует.

Метрологические и технические характеристики

Таблица 1 – Метрологические характеристики

Наименование характеристики	Значение
Пределы допускаемой абсолютной погрешности измерений интервалов времени в нормальных условиях эксплуатации, с	$\pm(10^{-5} \cdot T_x + 0,01)$, где T_x – измеренное значение интервала времени, с
Суточный ход часов в нормальных условиях эксплуатации, с	$\pm 1,0$
Нормальные условия эксплуатации: – температура окружающей среды, °C	от +15 до +25

Таблица 2 – Основные технические характеристики

Наименование характеристики	Значение
Параметры электрического питания, В – от элементов питания типа CR2032	3,0
Габаритные размеры (длина × ширина × высота) мм, не более	81×61×19
Масса, кг, не более	0,05
Рабочие условия эксплуатации – температура окружающей среды, °C – относительная влажность при 25 °C, %, не более	от -10 до +50 95

Знак утверждения типа

наносится на корпус секундомеров в соответствии с рисунком 1 типографским способом либо методом наклейки, и на титульный лист руководства по эксплуатации типографским способом.

Комплектность средства измерений

Таблица 3 – Комплектность средства измерений

Наименование	Обозначение	Количество
Секундомер электронный	VA-SW01	1 шт.
Наручный ремешок	–	1 шт.
Индивидуальная упаковка	–	1 шт.
Руководство по эксплуатации	–	1 экз.

Сведения о методиках (методах) измерений

приведены в разделе 3.2 «Описание и использование общих функций прибора» руководства по эксплуатации.

Нормативные и технические документы, устанавливающие требования к секундомерам электронным VA-SW01

Приказ Росстандарта от 31.07.2018 № 1621 Об утверждении государственной поверочной схемы для средств измерений времени и частоты

Техническая документация изготовителя «Shenzhen Go Hand International Trade Co.Ltd»

