

## ОПИСАНИЕ ТИПА СРЕДСТВА ИЗМЕРЕНИЙ

### Полуприцепы-цистерны BONUM 914220-01

#### Назначение средства измерений

Полуприцепы-цистерны BONUM 914220-01 (далее по тексту – ППЦ) предназначены для измерений объема, а также для транспортирования и временного хранения нефтепродуктов.

#### Описание средства измерений

Принцип действия ППЦ основан на их заполнении нефтепродуктом до указателя уровня налива, соответствующего определенному объему нефтепродукта.

ППЦ состоят из сварной цистерны, имеющей в поперечном сечении круглую форму, установленной на шасси. ППЦ являются транспортными мерами полной вместимости (далее по тексту – ТМ). Для гашения гидравлических ударов во время движения, внутри цистерны ППЦ установлены волнорезы. К верхней части обечайки корпуса цистерны ППЦ приварена заливная цилиндрическая горловина с установленным указателем уровня налива.

Технологическое оборудование предназначено для операций налива-слива нефтепродуктов и включает в себя:

- горловину с указателем уровня и воздухоотводящим устройством;
- съемную крышку горловины с заливным люком и дыхательным клапаном;
- клапан донный;
- кран шаровой;
- рукава напорно-всасывающие.

На боковых сторонах и сзади ППЦ имеется надпись «ОГНЕОПАСНО», знак ограничения максимальной скорости и знаки с информационными табличками для обозначения транспортного средства, перевозящего опасный груз.

Общий вид ППЦ представлен на рисунке 1.



Рисунок 1 – Общий вид ППЦ

Схема пломбировки от несанкционированного изменения положения указателя уровня налива, обозначение места нанесения знака поверки представлены на рисунке 2.

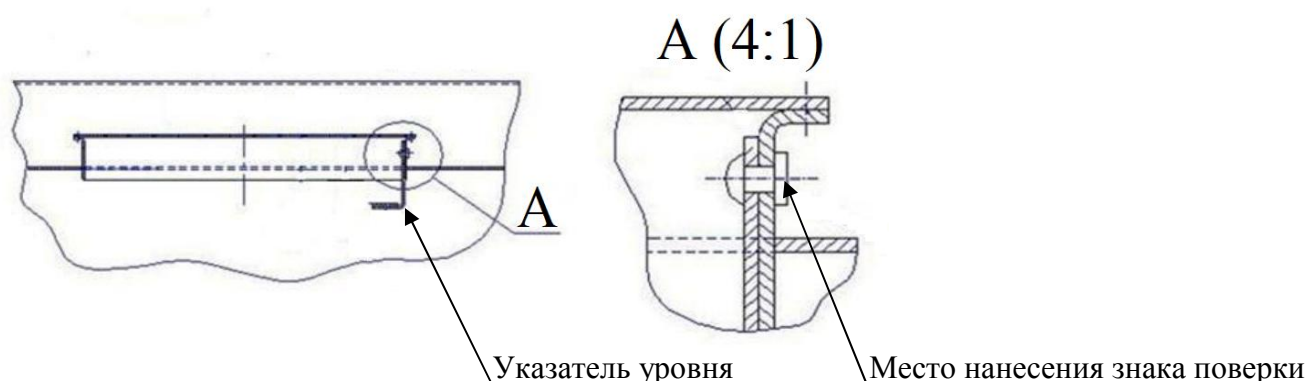


Рисунок 2 – Схема пломбировки от несанкционированного изменения положения указателя уровня налива, обозначение места нанесения знака поверки

**Программное обеспечение**  
отсутствует.

### Метрологические и технические характеристики

Таблица 1 – Метрологические характеристики

Наименование характеристики	Значение
Заводской номер	XJY914220J0000735 XJY914220J0000736
Номинальная вместимость, дм <sup>3</sup>	29500
Пределы допускаемой относительной погрешности ТМ, %	±0,4
Разность между номинальной и действительной вместимостью ТМ, %, не более	±1,5

Таблица 2 – Основные технические характеристики

Наименование характеристики	Значение
Заводской номер	XJY914220J0000735 XJY914220J0000736
Снаряженная масса, кг, не более	7800
Габаритные размеры, мм, не более:	
- длина	10300
- ширина	2550
- высота	4000
Температура окружающей среды при эксплуатации, °С	от -45 до +40

### Знак утверждения типа

наносится на маркировочную табличку в виде наклейки и на титульный лист руководства по эксплуатации типографским способом.

### Комплектность средства измерений

Таблица 3 – Комплектность средства измерений

Наименование	Обозначение	Количество
Полуприцеп-цистерна BONUM 914220-01	-	1 шт.

Запасные части, инструменты и принадлежности	-	1 комплект
Руководство по эксплуатации	-	1 экз.

### **Поверка**

осуществляется по документу ГОСТ 8.600-2011 «ГСИ. Автоцистерны для жидких нефтепродуктов. Методика поверки» объемным методом.

Основное средство поверки: установка поверочная передвижная УПМВ/1 (рег. № 58077-14): пределы допускаемой относительной погрешности измерения объема выдаваемой жидкости  $\pm 0,15$  %.

Допускается применение аналогичных средств поверки, обеспечивающих определение метрологических характеристик ППЦ с требуемой точностью.

Знак поверки наносится в свидетельство о поверке и на пломбу, ограничивающую возможность перемещения указателя уровня налива.

### **Сведения о методиках (методах) измерений**

приведены в эксплуатационном документе.

### **Нормативные и технические документы, устанавливающие требования к полуприцепам-цистернам BONUM 914220-01**

Государственная поверочная схема для средств измерений массы и объема жидкости в потоке, объема жидкости и вместимости при статических измерениях, массового и объемного расходов жидкости, утвержденная Приказом Росстандарта от 07 февраля 2018 г. №256

ГОСТ 8.600-2011 ГСИ. Автоцистерны для жидких нефтепродуктов. Методика поверки

### **Изготовитель**

Общество с ограниченной ответственностью «Бонум» (ООО «Бонум»)

ИНН 6141046070

Адрес: 344091, г. Ростов-на-Дону, ул. Пескова, д. 1/2/169А/3, лит. Д, комната 48

Телефон: +7 (863) 310-01-22

Web-сайт: <https://www.bonum-trailer.ru>

E-mail: [info@bonum-trailer.ru](mailto:info@bonum-trailer.ru)

### **Заявитель**

Общество с ограниченной ответственностью «СтройТехИнвест»

(ООО «СтройТехИнвест»)

ИНН 5507240591

Адрес: 644092, г. Омск, ул. Перелета, д. 5, офис 310

Телефон: +7 (3812) 66-01-40

E-mail: [info@kalita-group.ru](mailto:info@kalita-group.ru)

**Испытательный центр**

Федеральное бюджетное учреждение «Государственный региональный центр стандартизации, метрологии и испытаний в Омской области»

Адрес: 644116, г. Омск, ул. 24 Северная, д. 117-А

Телефон: +7 (3812) 68-07-99

Web-сайт: <http://csm.omsk.ru>

E-mail: [info@ocsm.omsk.ru](mailto:info@ocsm.omsk.ru)

Аттестат аккредитации ФБУ «Омский ЦСМ» по проведению испытаний средств измерений в целях утверждения типа № RA.RU.311670 от 01.07.2016 г.

Заместитель  
Руководителя Федерального  
агентства по техническому  
регулированию и метрологии

А.В. Кулешов

М.п.

« \_\_\_\_ » \_\_\_\_\_ 2019 г.