

УТВЕРЖДЕНО
приказом Федерального агентства
по техническому регулированию
и метрологии
от «14» октября 2022 г. № 2572

Регистрационный № 87069-22

Лист № 1
Всего листов 4

ОПИСАНИЕ ТИПА СРЕДСТВА ИЗМЕРЕНИЙ

Резервуар стальной горизонтальный цилиндрический ЕП-5-1600-600-А-С-У1

Назначение средства измерений

Резервуар стальной горизонтальный цилиндрический ЕП-5-1600-600-А-С-У1 (далее – резервуар) предназначен для измерения объема нефти и нефтепродуктов, а также для их приема, хранения и отпуска.

Описание средства измерений

Тип резервуара – стальной горизонтальный цилиндрический, номинальной вместимостью 5 м³ подземного расположения.

Принцип действия резервуара основан на заполнении его нефтью или нефтепродуктом до определенного уровня, соответствующего заданному значению объема.

Резервуар представляет собой горизонтально расположенный цилиндрический стальной сосуд с усеченно-коническими днищами.

Заполнение и выдача продукта осуществляется через приемно-раздаточные патрубки.

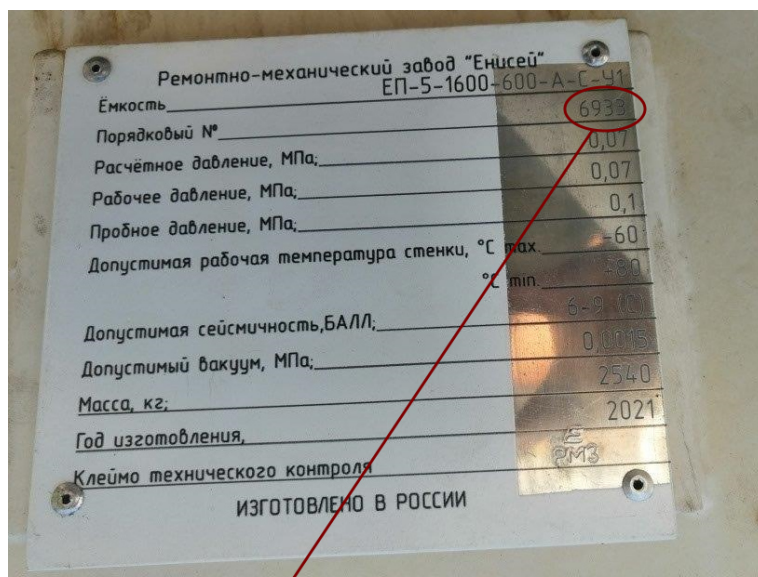
Заводской номер резервуара в виде цифрового обозначения, состоящий из арабских цифр, нанесен методом гравировки на маркировочную табличку резервуара (рисунок 1).

Знак утверждения типа наносится на титульный лист паспорта резервуара типографским способом. Знак поверки наносится в свидетельство о поверке резервуара.

Резервуар ЕП-5-1600-600-А-С-У1 с заводским номером 6933, расположен по адресу: Республика Татарстан, Нижнекамский район, ГПС «Нижнекамск-2», АРНУ филиал АО «Транснефть-Прикамье».

Общий вид резервуара ЕП-5-1600-600-А-С-У1 представлен на рисунках 2, 3.

Нанесение знака поверки на средство измерений не предусмотрено.



Место нанесения
заводского номера

Рисунок 1 – Место нанесения заводского номера



Рисунок 2 – Общий вид резервуара ЕП-5-1600-600-А-С-У1

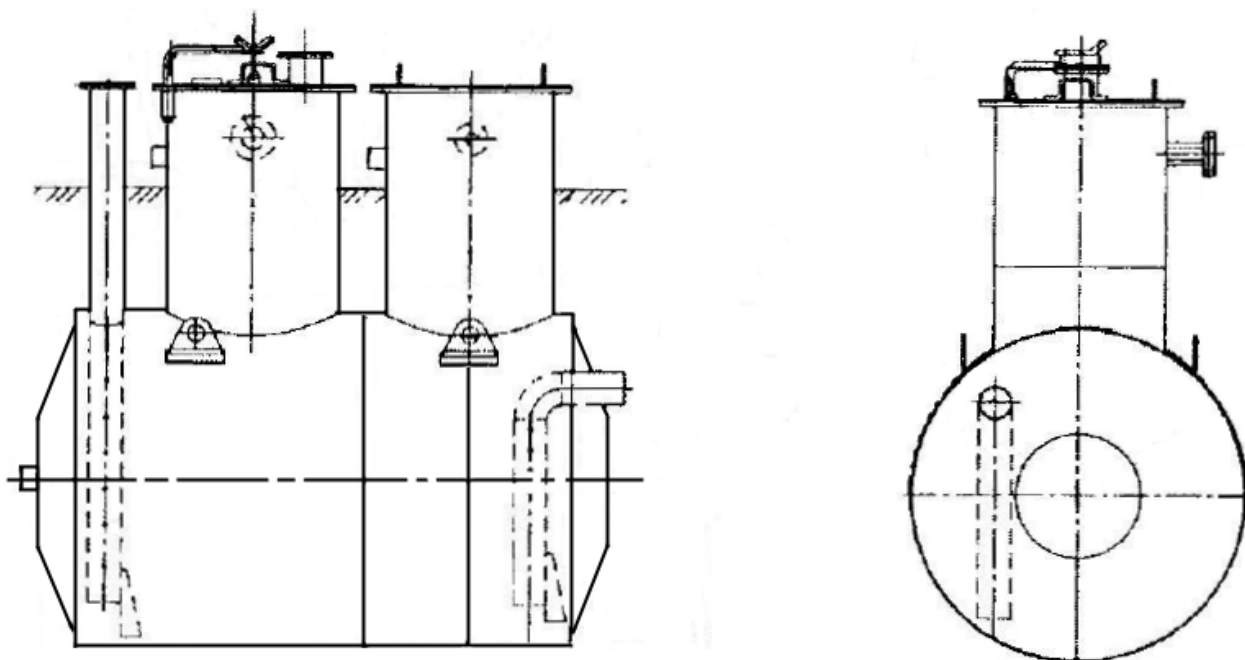


Рисунок 3 – Общий вид резервуара ЕП-5-1600-600-А-С-У1
Пломбирование резервуара ЕП-5-1600-600-А-С-У1 не предусмотрено.

Метрологические и технические характеристики

Т а б л и ц а 1 - Метрологические характеристики

Наименование характеристики	Значение
Номинальная вместимость, м ³	5
Пределы допускаемой относительной погрешности определения вместимости (объемный метод), %	±0,25

Т а б л и ц а 2 – Основные технические характеристики

Наименование характеристики	Значение
Условия эксплуатации:	
Температура окружающего воздуха, °С	от -50 до +50
Атмосферное давление, кПа	от 84,0 до 106,7
Средний срок службы, лет, не менее	30

Знак утверждения типа

наносится на титульный лист паспорта резервуара типографским способом.

Комплектность средства измерений.

Т а б л и ц а 3- Комплектность средства измерений

Наименование	Обозначение	Количество
Резервуар стальной горизонтальный цилиндрический	ЕП-5-1600-600-А-С-У1	1 шт.
Паспорт	-	1 экз.
Градуировочная таблица	-	1 экз.

Сведения о методиках (методах) измерений

приведены в пункте 8 паспорта на резервуар.

Нормативные документы, устанавливающие требования к средству измерений

Приказ Росстандарта от 7 февраля 2018 г. № 256 «Об утверждении Государственной поверочной схемы для средств измерений массы и объема жидкости в потоке, объема жидкости и вместимости при статических измерениях, массового и объемного расходов жидкости».

Правообладатель

Акционерное общество «Ремонтно-механический завод «Енисей» (АО «РМЗ «Енисей»)
ИНН 2462034551
Адрес: 660004, Красноярский край, г. Красноярск, ул. 26 Бакинских Комиссаров, д. 1
Телефон: +7 (391) 259-38-33

Изготовитель

Акционерное общество «Ремонтно-механический завод «Енисей» (АО «РМЗ «Енисей»)
ИНН 2462034551
Адрес: 660004, Красноярский край, г. Красноярск, ул. 26 Бакинских Комиссаров, д. 1
Телефон: +7 (391) 259-38-33

Испытательный центр

Общество с ограниченной ответственностью «МетроКонтТ» (ООО «МетроКонтТ»)
ИНН 1657090203
Адрес: 420132, Республика Татарстан, г. Казань, ул. Адоратского, д. 39Б, офис 51
Телефон: +7 9372834420
Факс +7 (843) 515-00-21
E-mail: trifonovua@mail.ru
Уникальный номер записи в реестре аккредитованных лиц № RA.RU.312640.

