

УТВЕРЖДЕНО
приказом Федерального агентства
по техническому регулированию
и метрологии
от «20» декабря 2022 г. № 3224

Регистрационный № 87756-22

Лист № 1
Всего листов 4

ОПИСАНИЕ ТИПА СРЕДСТВА ИЗМЕРЕНИЙ

Резервуар вертикальный железобетонный прямоугольный РП-10000

Назначение средства измерений

Резервуар вертикальный железобетонный прямоугольный РП-10000 (далее – резервуар) предназначен для измерения объема нефтепродуктов, а также для их приема, хранения и отпуска.

Описание средства измерений

Тип резервуара – вертикальный железобетонный прямоугольный, номинальной вместимостью 10000 м³.

Принцип действия резервуара основан на заполнении его нефтепродуктом до определенного уровня, соответствующего заданному значению объема.

Резервуар представляет собой прямоугольную конструкцию, состоящую из сборной железобетонной стенки, монолитного днища и кровли.

Стеновые панели сборные железобетонные. В центральной части резервуара выставлены колонны, на которые опираются ребристые плиты.

Заполнение и выдача продукта осуществляется через приемно-раздаточные устройства.

Заводской номер резервуара в виде цифрового обозначения, состоящий из арабской цифры, нанесен в виде наклейки на горловину резервуара.

Резервуар РП-10000 с заводским номером 5 расположен на территории Автоводской ТЭЦ филиала «Невский» ПАО «ТГК-1», расположенная по адресу: 198188, г. Санкт-Петербург, ул. Броневая, 6.

Эскиз общего вида резервуара приведен на рисунке 1. Фотография горловины с указанием места нанесения заводского номера приведена на рисунке 2.

Нанесение знака поверки на средство измерений не предусмотрено.

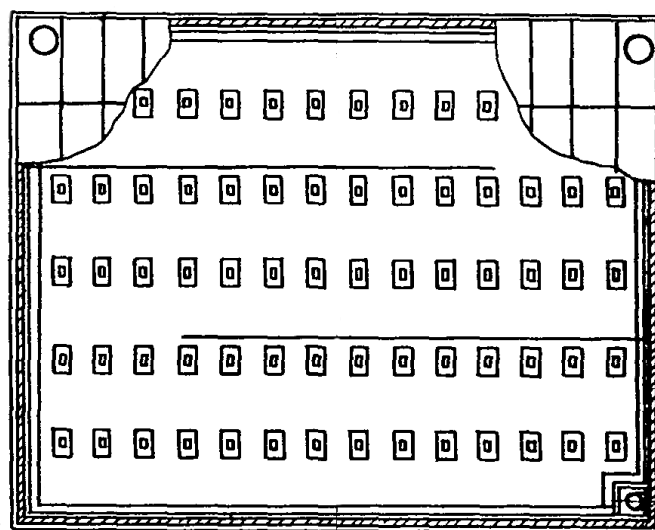
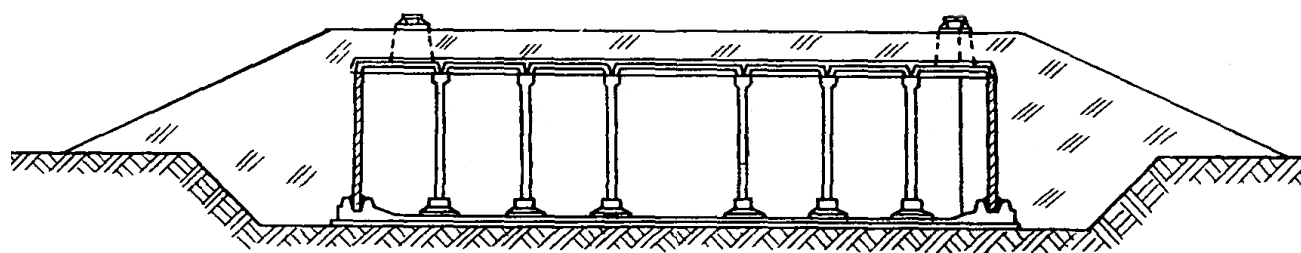


Рисунок 1 – Эскиз общего вида резервуара РП-10000



Место нанесения
заводского номера

Рисунок 2 – Горловина резервуара РП-10000 № 5 с указанием места нанесения заводского номера

Пломбирование резервуара РП-10000 не предусмотрено.

Метрологические и технические характеристики

Т а б л и ц а 1 - Метрологические характеристики

Наименование характеристики	Значение
Номинальная вместимость, м ³	10000
Пределы допускаемой относительной погрешности определения вместимости, %	±0,20

Т а б л и ц а 2 - Основные технические характеристики

Наименование характеристики	Значение
Условия эксплуатации:	
Температура окружающего воздуха, °С	от -50 до +50
Атмосферное давление, кПа	от 84,0 до 106,7
Средний срок службы, лет, не менее	30

Знак утверждения типа

наносится на титульный лист паспорта резервуара типографским способом.

Комплектность средства измерений

Т а б л и ц а 3- Комплектность средства измерений

Наименование	Обозначение	Количество
Резервуар вертикальный железобетонный прямоугольный	РП-10000	1 шт.
Паспорт	-	1 экз.
Градуировочная таблица	-	1 экз.

Сведения о методиках (методах) измерений
приведены в пункте 8 паспорта на резервуар.

Нормативные документы, устанавливающие требования к средству измерений

Приказ Федерального агентства по техническому регулированию и метрологии от 26 сентября 2022 г. № 2356 «Об утверждении Государственной поверочной схемы для средств измерений массы и объема жидкости в потоке, объема жидкости и вместимости при статических измерениях, массового и объемного расходов жидкости».

Правообладатель

ЛСУ Южной ТЭЦ треста «Севэнергострой»
Адрес: г. Ленинград

Изготовитель

ЛСУ Южной ТЭЦ треста «Севэнергострой» (Резервуар изготовлен в 1984 г.)
Адрес: г. Ленинград

Испытательный центр

Общество с ограниченной ответственностью «МетроКонТ» (ООО «МетроКонТ»)
Адрес: 420132, Республика Татарстан, г. Казань, ул. Адоратского, д. 39Б, офис 51
Телефон: +7 9372834420
Факс +7 (843) 515-00-21
E-mail: trifonovua@mail.ru
Уникальный номер записи в реестре аккредитованных лиц № RA.RU.312640.

