

УТВЕРЖДЕНО
приказом Федерального агентства
по техническому регулированию
и метрологии
от «27» января 2023 г. № 171

Регистрационный № 87955-23

Лист № 1
Всего листов 4

ОПИСАНИЕ ТИПА СРЕДСТВА ИЗМЕРЕНИЙ

Резервуар железобетонный прямоугольный полузаглубленный РЖБП-10000

Назначение средства измерений

Резервуар железобетонный прямоугольный полузаглубленный РЖБП-10000 (далее по тексту – резервуар) предназначен для измерения объема мазутного топлива, а также для его приема, хранения и отпуска.

Описание средства измерений

Принцип действия резервуара основан на заполнении его нефтепродуктом до определенного уровня, соответствующего заданному значению объема.

Резервуар представляет собой конструкцию, состоящую из сборной железобетонной стенки, монолитного днища и кровли. Стеновые панели сборные железобетонные. В центральной части резервуара выставлены колонны, на которые опираются ребристые плиты. Заполнение и выдача продукта осуществляется через приемно-раздаточные устройства.

Резервуар со стационарным номером № 3 расположен на территории ТЭЦ Филиала «Невский» ПАО «ТГК-1» по адресу: г. Санкт-Петербург, район Василеостровский, линия Кожевенная, 33.

Стационарный номер в виде цифрового обозначения нанесен на горловину резервуара аэрозольным методом (рисунок 1).

Общий вид резервуара представлен на рисунках 2-3.

Нанесение знака поверки на средство измерений не предусмотрено.

Пломбирование резервуара не предусмотрено.



Рисунок 1 – Место нанесения заводского номера



Рисунок 2 – Общий вид резервуара

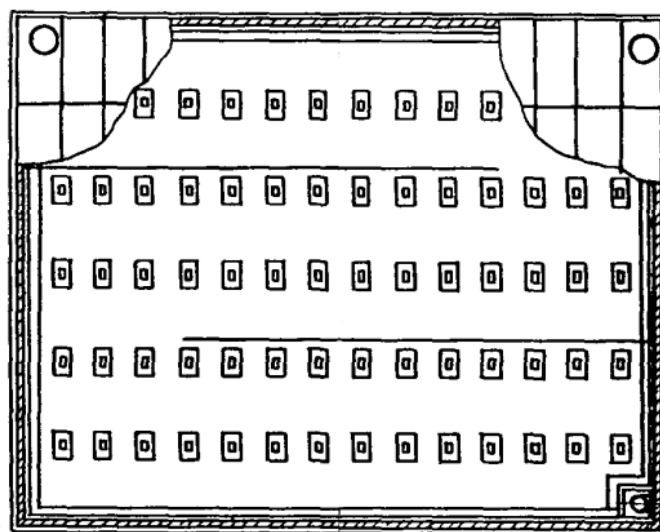
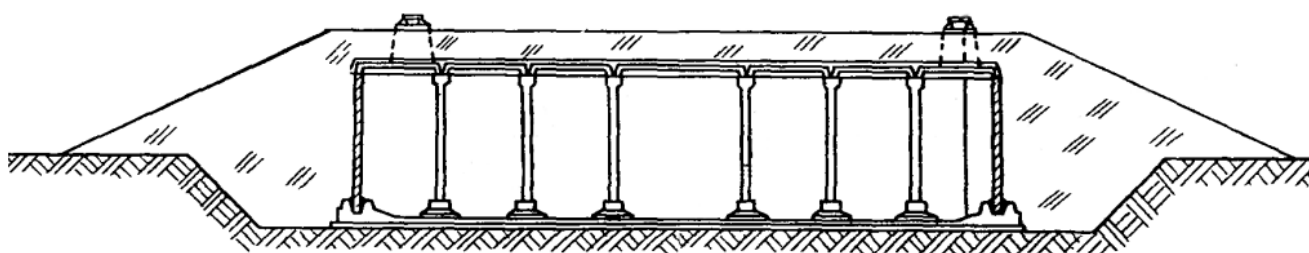


Рисунок 3 – Общий вид резервуара

Метрологические и технические характеристики

Таблица 1 – Метрологические характеристики

Наименование характеристики	Значение
Номинальная вместимость, м ³	10000
Пределы допускаемой относительной погрешности определения вместимости (объемным методом), %	±0,25

Таблица 2 – Основные технические характеристики

Наименование характеристики	Значение
Нормальные условия измерений: - температура окружающего воздуха, °С - атмосферное давление, кПа	от -50 до +50 от 84 до 106,7
Средний срок службы, лет, не менее	50

Знак утверждения типа

наносится на титульный лист паспорта типографским способом.

Комплектность средства измерений

Таблица 3 – Комплектность средства измерений

Наименование	Обозначение	Количество
Резервуар вертикальный железобетонный прямоугольный	РЖБП-10000	1 шт.
Паспорт	-	1 экз.
Градуировочная таблица	-	1 экз.

Сведения о методиках (методах) измерений

приведены в разделе 4 «Инструкция по эксплуатации» паспорта на резервуар

Нормативные документы, устанавливающие требования к средству измерений

Приказ Росстандарта от 16 сентября 2022 г. № 2356 «Об утверждении Государственной поверочной схемы для средств измерений массы и объема жидкости в потоке, объема жидкости и вместимости при статических измерениях, массового и объемного расходов жидкости».

Правообладатель

Ленинградское строительное управление (ЛСУ) «Севэнергострой», г. Санкт-Петербург
ИНН 7825333010

Адрес: 193079, г. САНКТ-ПЕТЕРБУРГ, НАБ ОКТЯБРЬСКАЯ, д. 56

Телефон: +7 (812) 263-63-36

E-mail: info@sevenerg.spb.ru

Изготовитель

Ленинградское строительное управление (ЛСУ) «Севэнергострой», г. Санкт-Петербург
ИНН 7825333010

Адрес: 193079, г. САНКТ-ПЕТЕРБУРГ, НАБ ОКТЯБРЬСКАЯ, д. 56

Телефон: +7 (812) 263-63-36

E-mail: info@sevenerg.spb.ru

Испытательный центр

Общество с ограниченной ответственностью «ПРОММАШ ТЕСТ Метрология»
(ООО «ПРОММАШ ТЕСТ Метрология»)

Адрес: 355021, Ставропольский край, г. Ставрополь, ул. Южный обход, д. 3 А

Тел.: +7 (495) 108-69-50

E-mail: info@metrologiya.prommashtest.ru

Уникальный номер записи в реестре аккредитованных лиц № RA.RU.313733.

